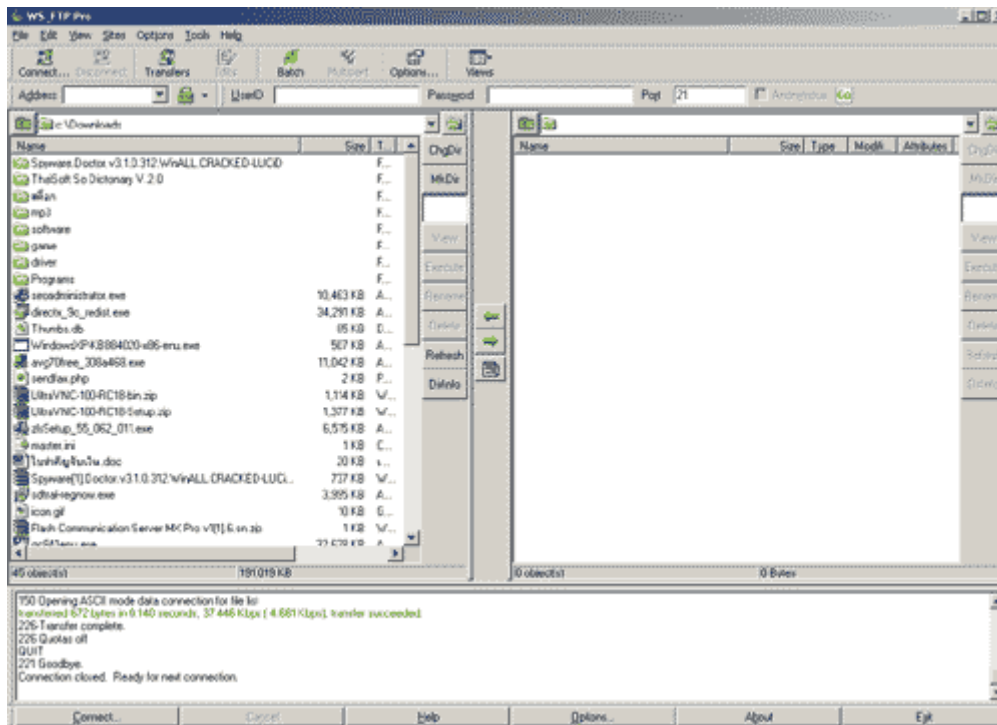
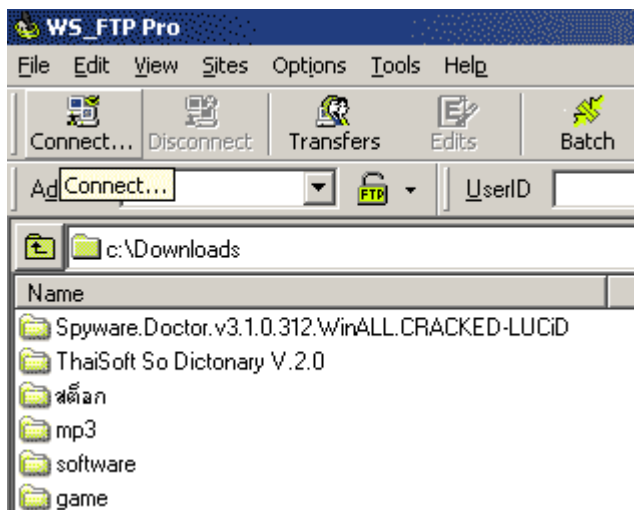


HOW TO UPLOAD VIA WS_FTP PRO



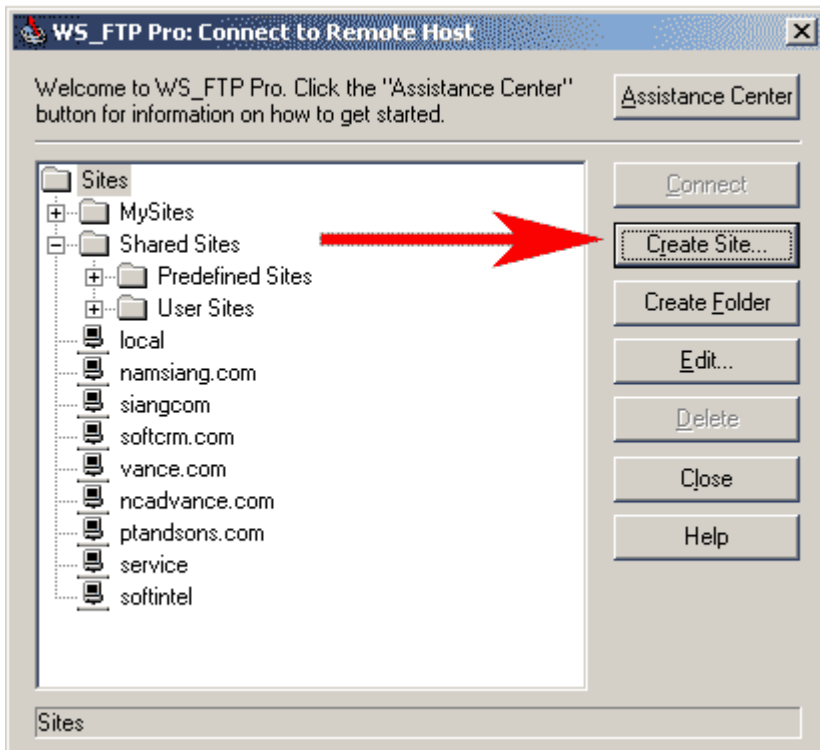
Finger1. When you open the application this first screen shot

เมื่อคุณเปิดโปรแกรมครั้งแรกจะปรากฏหน้าต่างโปรแกรมดังภาพ



Finger2. Click on the "Connect.." Button at the left-top hand side

ให้กดที่ปุ่ม "Connect..." ที่มุมซ้ายด้านบน



Finger3. This Dialog will appear....for create connection profile

จะปรากฏหน้าต่างดังภาพ เพื่อสร้าง connection profile

WS_FTP Pro Site Profile Wizard

Profile Name

In this step you choose a name for your new site profile, and decide where in the site list to save it. You may always rename it or move it later.

Name:

Where do you want to save the new site profile?

Finger4. Click on the "Create Site..." Button for create new connection profile, it will appear this dialog

กดที่ปุ่ม "Create Site" เพื่อสร้าง connection profile ใหม่

WS_FTP Pro Site Profile Wizard

Profile Name

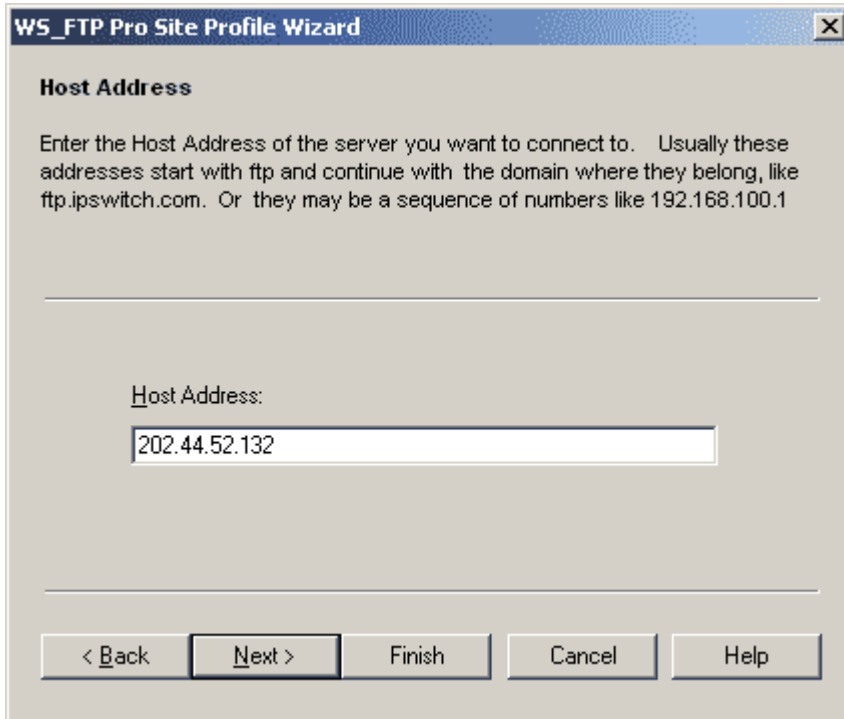
In this step you choose a name for your new site profile, and decide where in the site list to save it. You may always rename it or move it later.

Name:

Where do you want to save the new site profile?

Finger5. Type your connection profile name and then click "Next >>" button

พิมพ์ชื่อ connection profile ที่ต้องการ จากนั้นกดที่ปุ่ม "Next >>"



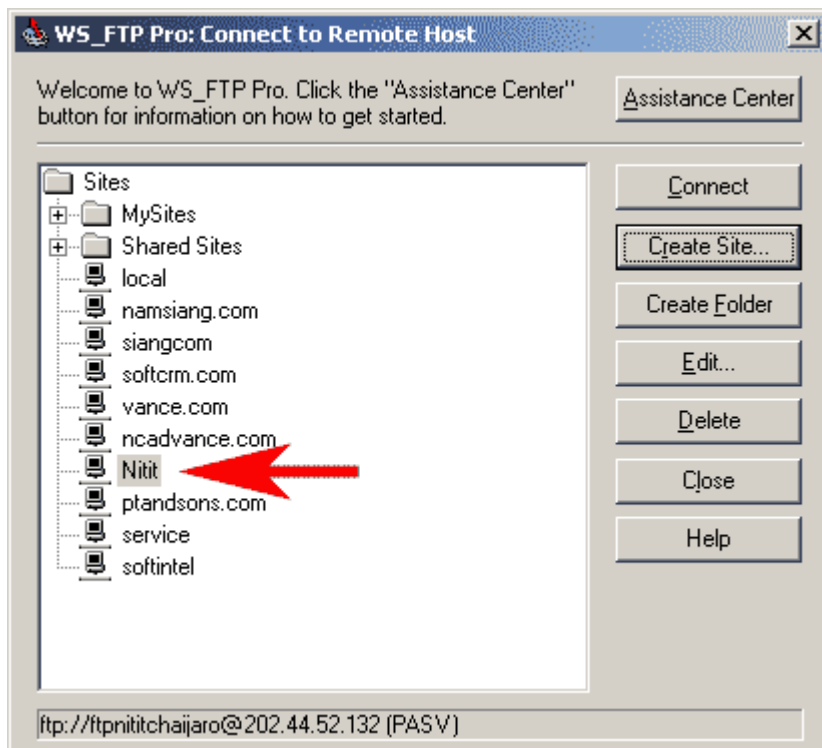
Finger6. Type your Host Address "202.44.52.132" Like this, and Then Click "Next >>" Button

พิมพ์ชื่อ Host Address ดังภาพ จากนั้นกดที่ปุ่ม "Next >>"



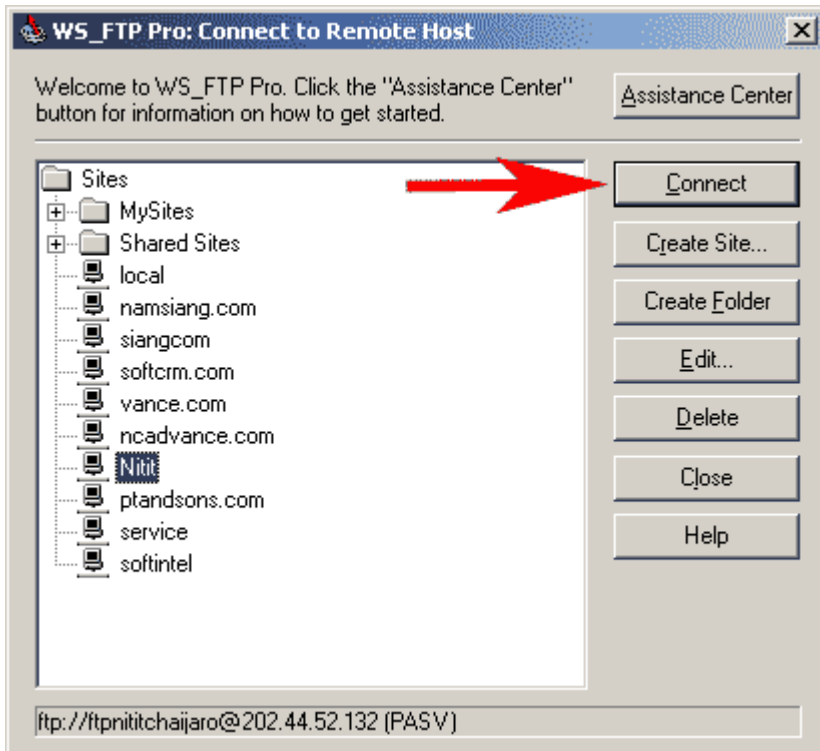
Finger7. Type your User Id and Password from How to use hosting e-mail that you got from provider, and Then Click "Finish" Button

ใส่ User และ Password ที่คุณได้รับจาก E-mail แนะนำวิธีการใช้งาน Hosting จากนั้นกดปุ่ม "Finish"



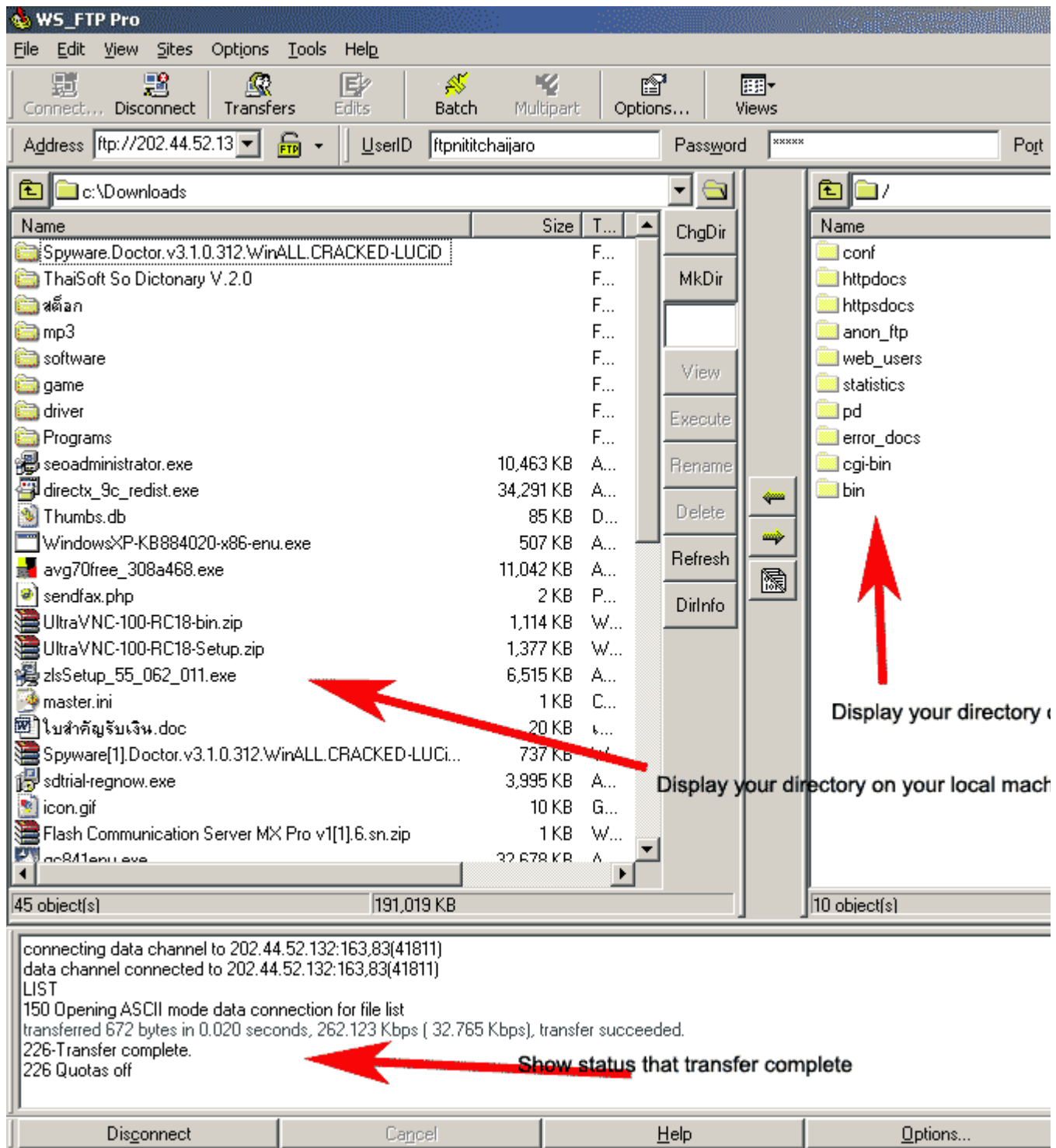
Finger8. You will see your connection profile name on the dialog

คุณ将会เห็นชื่อ connection profile ที่คุณกำหนดไว้บนหน้าต่างนี้



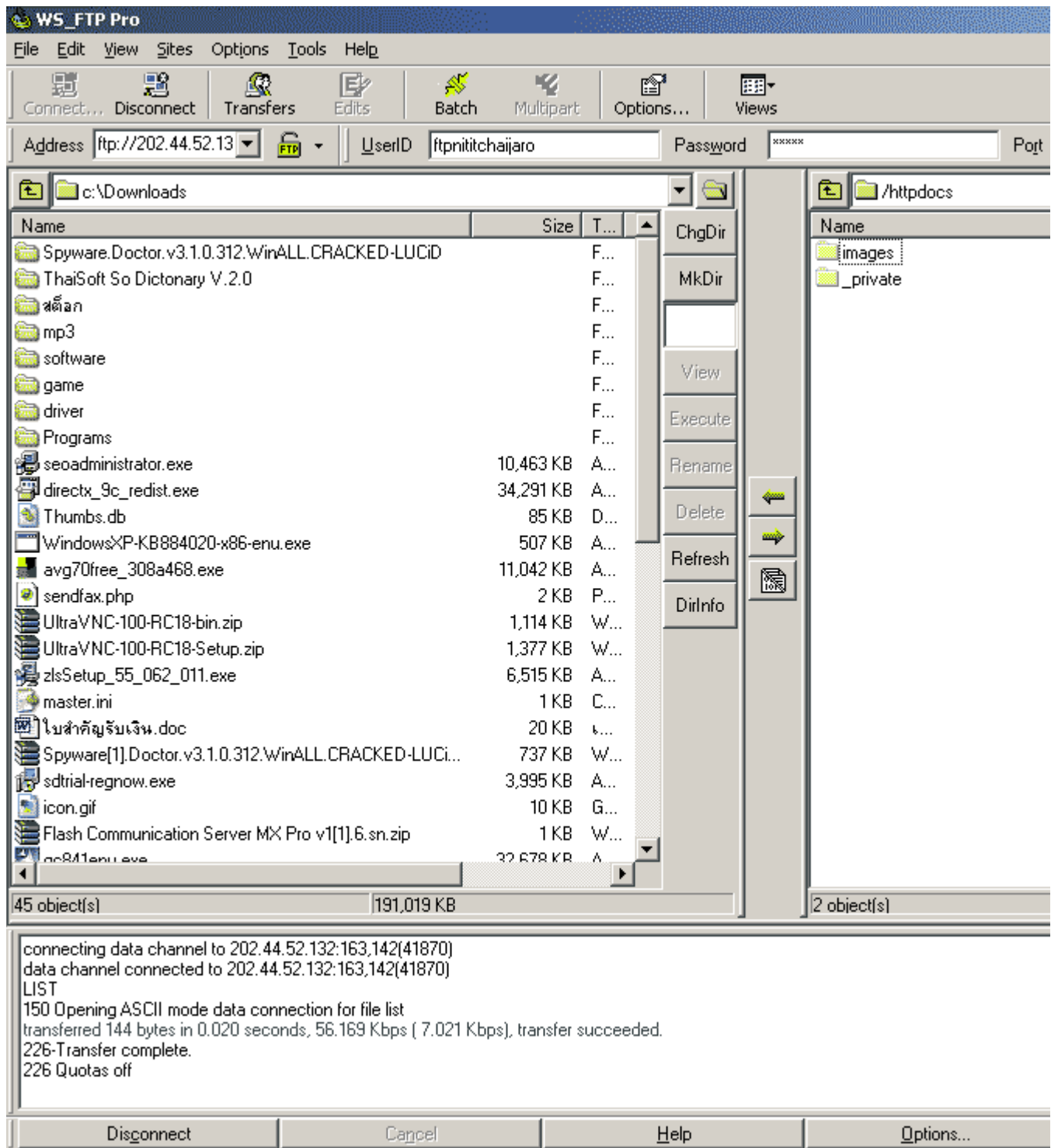
Finger9. Select connection profile name and the click "Connect" button

เลือกชื่อ connection profile ที่ต้องการแล้วกดปุ่ม "Connect"



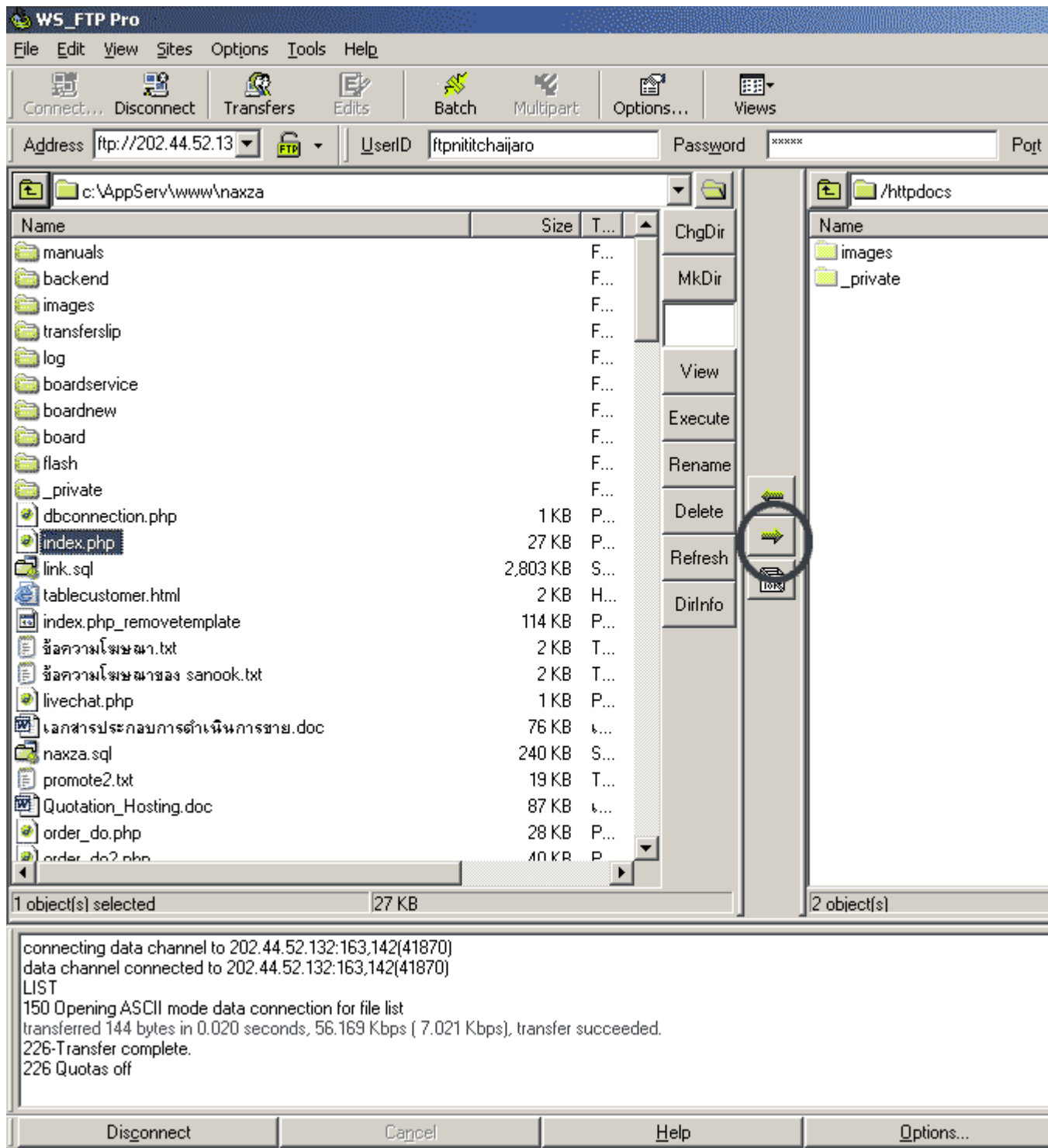
Finger10. If everything correct will display like this

ถ้าการเชื่อมต่อถูกต้องจะปรากฏหน้าต่างดังภาพนี้



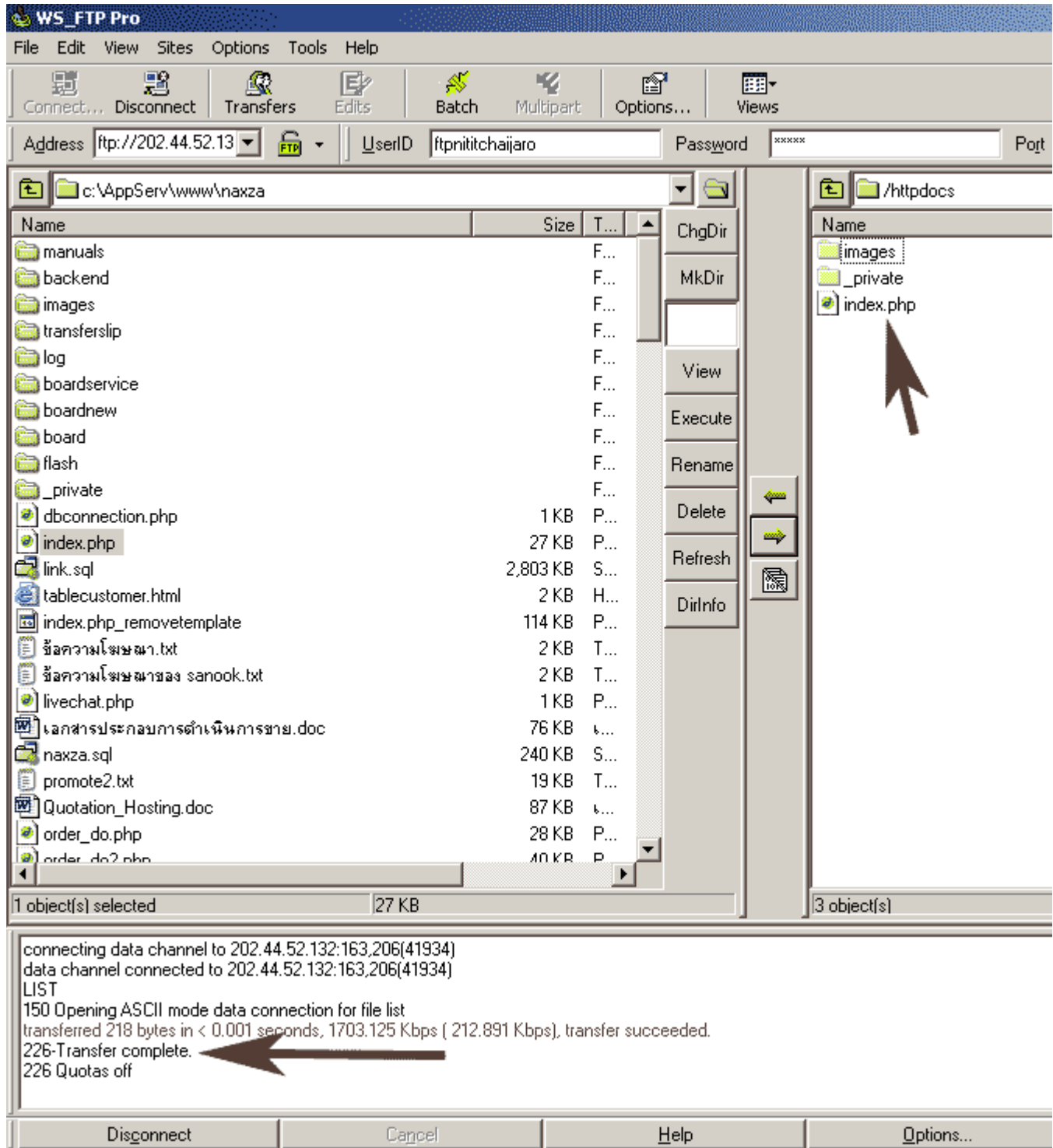
Finger11. Double Click on the "htdocs" folder for entry it, this folder is home directory

Double คลิกที่แฟ้ม "htdocs" เพื่อเข้าไปข้างใน folder, แฟ้มนี้เป็นที่เก็บเว็บไซต์หลัก



Finger12. When you want to upload, select files from your local machine(left window) and then click ">" button in the middle of dialog

เมื่อคุณต้องการ Upload ไฟล์ให้เลือกไฟล์ที่ต้องการบนเครื่องก่อน (หน้าต่างซ้าย) จากนั้นกดที่ปุ่ม ">" สีเขียวตรงกลางของหน้าต่าง



Finger13. The files will appear on the right window and show status that transfer complete

ไฟล์จะไปปรากฏที่หน้าต่างด้านขวา (บน server) พร้อมกับแสดงสถานะว่าการ Upload เสร็จเรียบร้อยแล้ว