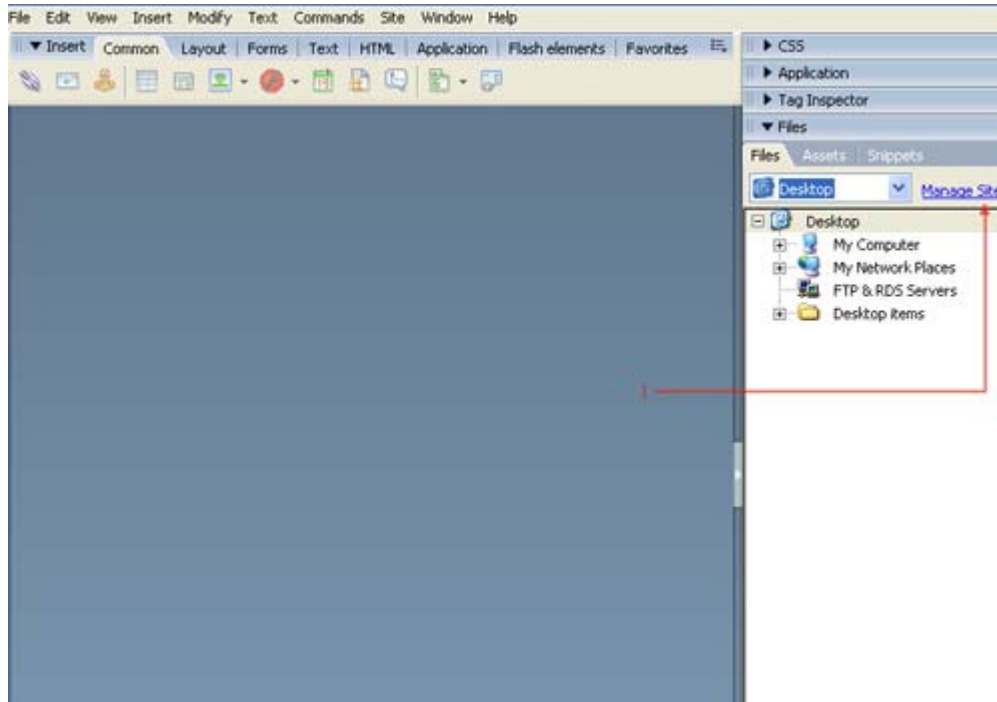


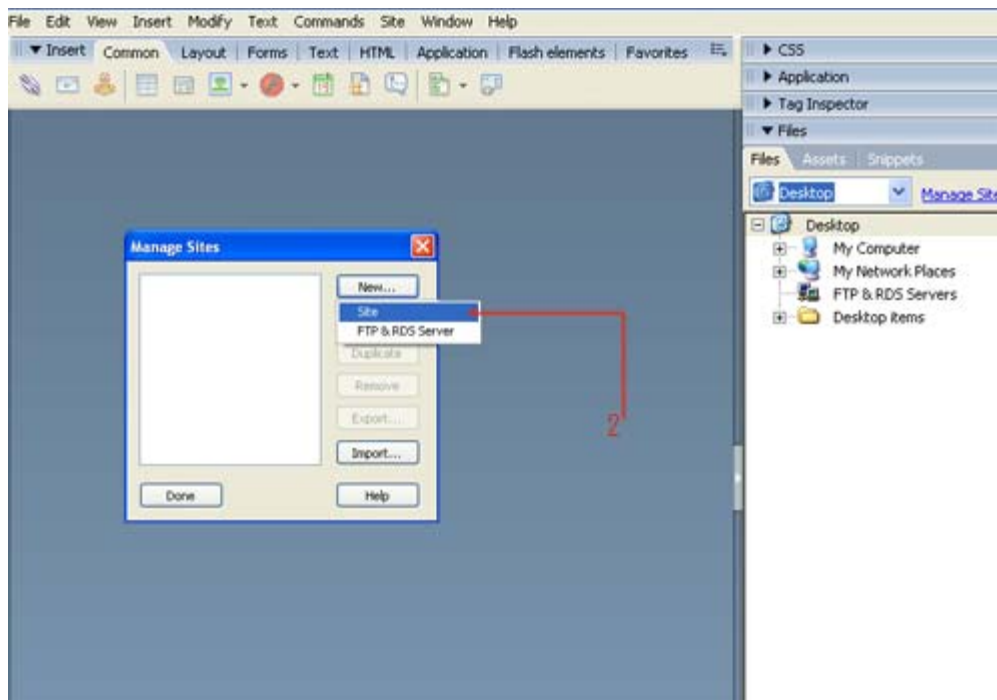
การเชื่อมต่อ FTP โดยใช้ โปรแกรม Dreamweaver

1. เปิดโปรแกรม dreamweaver ขึ้นมาจะปรากฏหน้าต่างดังนี้



1.1 ให้คลิกที่ Manage Sites

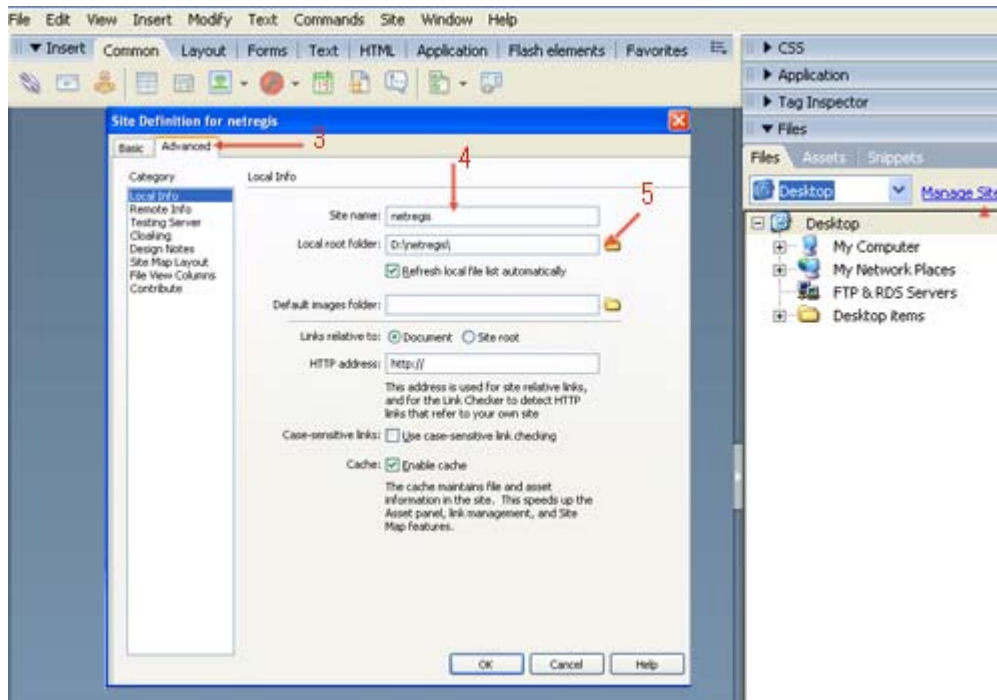
2. เมื่อคลิกแล้วจะปรากฏหน้าต่างดังนี้



2. ในส่วนนี้ให้กด ปุ่ม New และเลือก Site

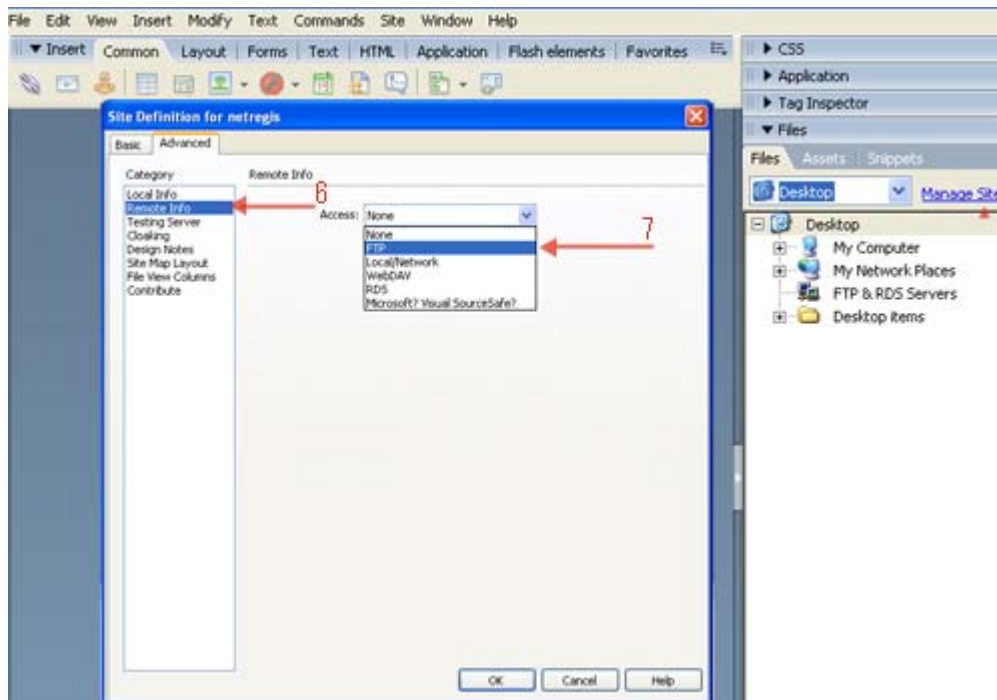
3. เมื่อเลือก Site เสร็จเรียบร้อยแล้วก็จะปรากฏหน้าต่างดังนี้

3. ให้เลือกมาที่ Tab Advanced



- 4 ใส่ชื่อ Site ตามที่ต้องการ
5. เลือก Local Root ที่เก็บไฟล์เว็บเพจที่จะ Upload ขึ้นไปยัง Server ที่อยู่ในเครื่องของเรา

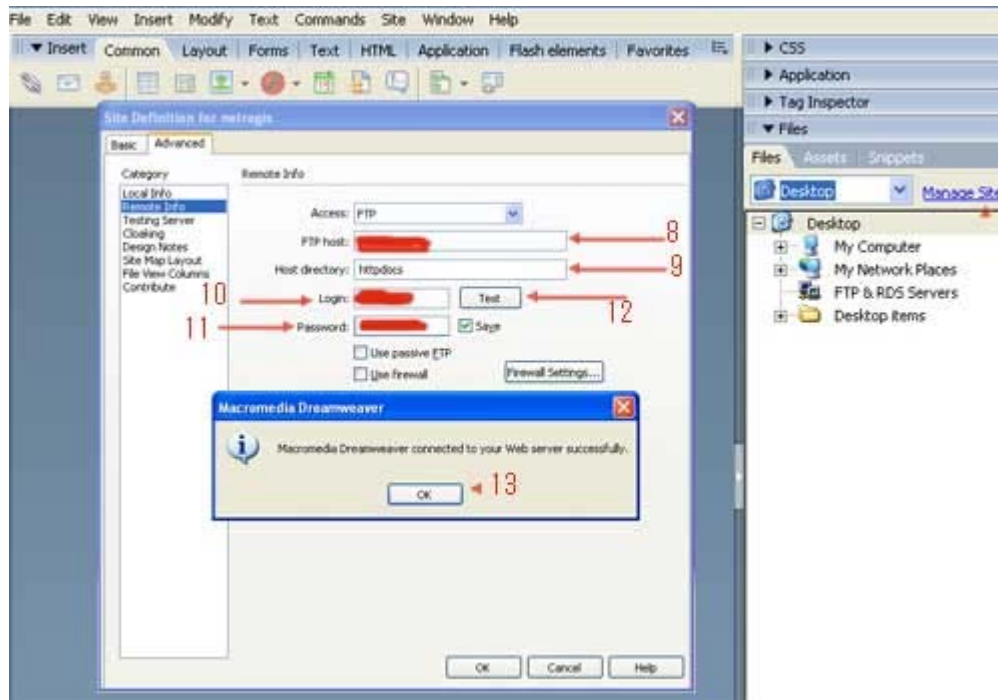
4. จากนั้นให้เลือก Remote Info ดังรูป



6. เลือก Remote Info
7. เลือก FTP

5. จะปรากฏดังรูป

8. ใส่ชื่อ Host ที่ต้องการติดต่อเช่น yourdomain.com
9. ใส่ Host directory คือ httpdocs (plesk), public_html (DirectAdmin), www (iAdmin)



10. ใส่ password
11. ใส่ Username
12. กดปุ่ม Test
13. ถ้าขึ้น Box Message (Macromedia Dreamweaver connected to your Web server successfully) ก็สามารถใช้งานได้
14. หากต้องการอัปไฟล์ขึ้น server ให้คลิกที่ชื่อไฟล์แล้วกดปุ่มลูกศรชี้ขึ้นสีฟ้า ที่อยู่ข้างล่างชื่อ Sitemame ของตนเอง