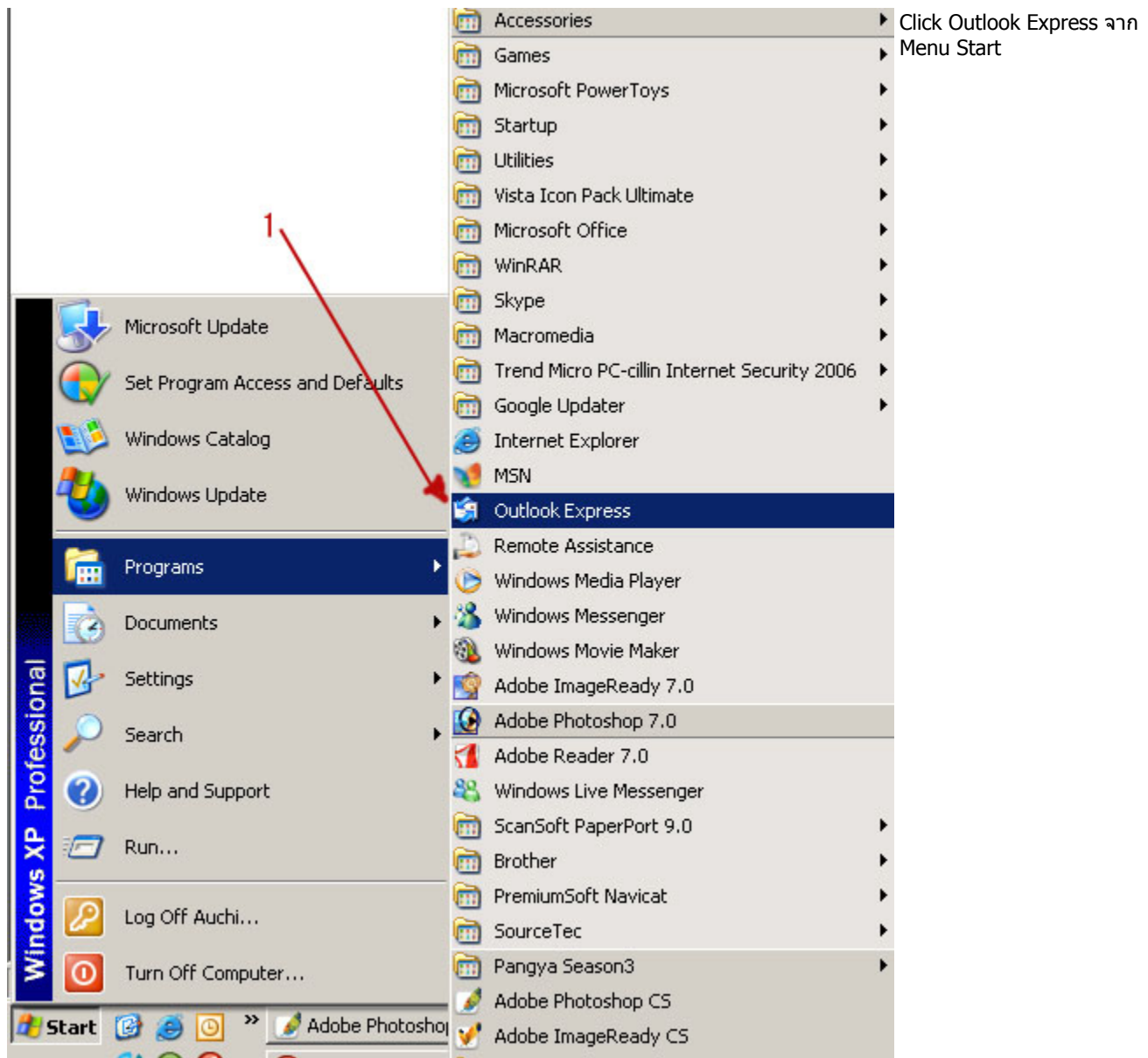
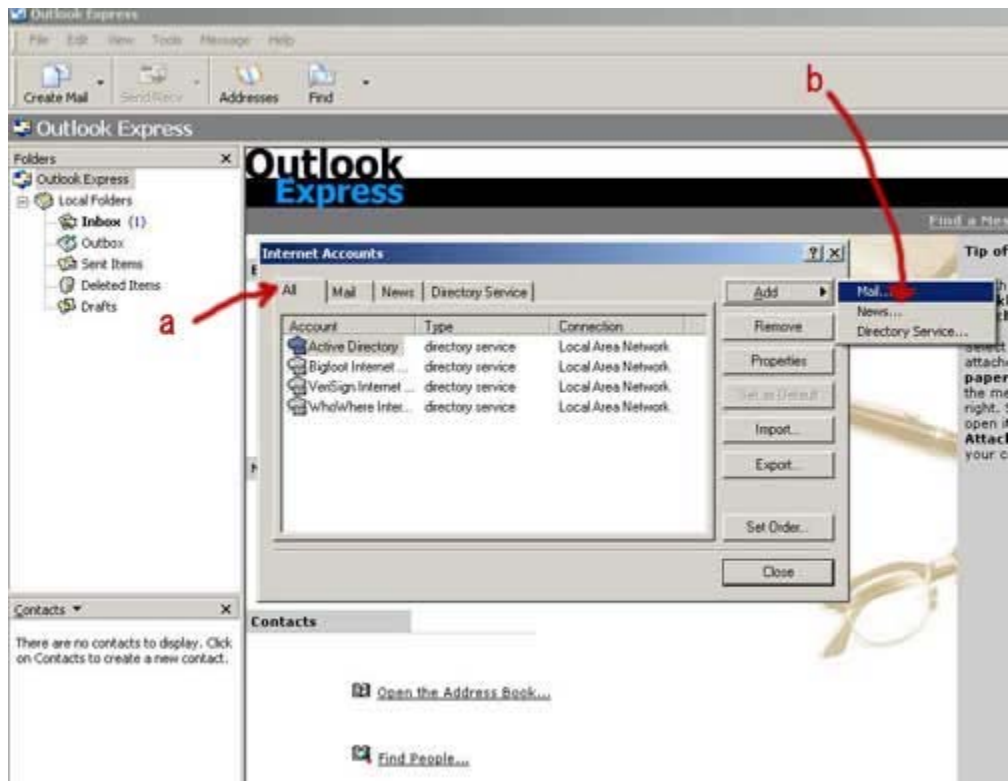
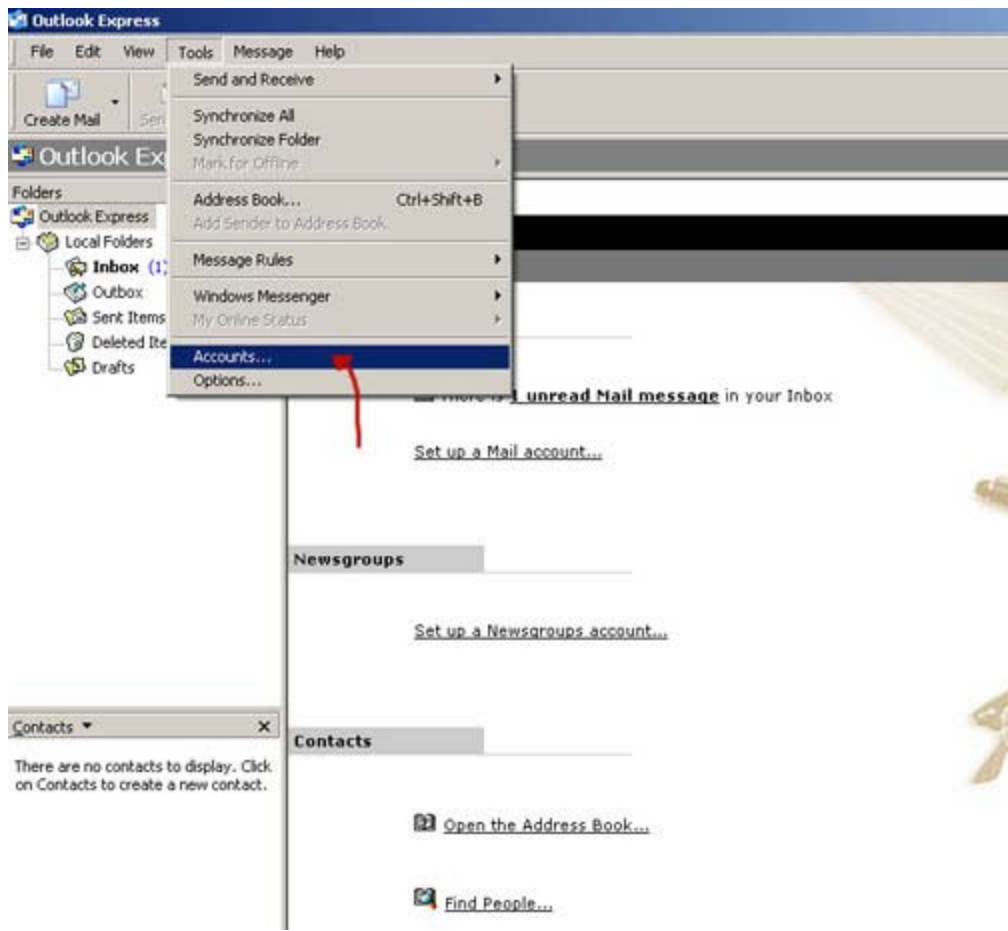


การเชื่อมต่อ Outlook Express



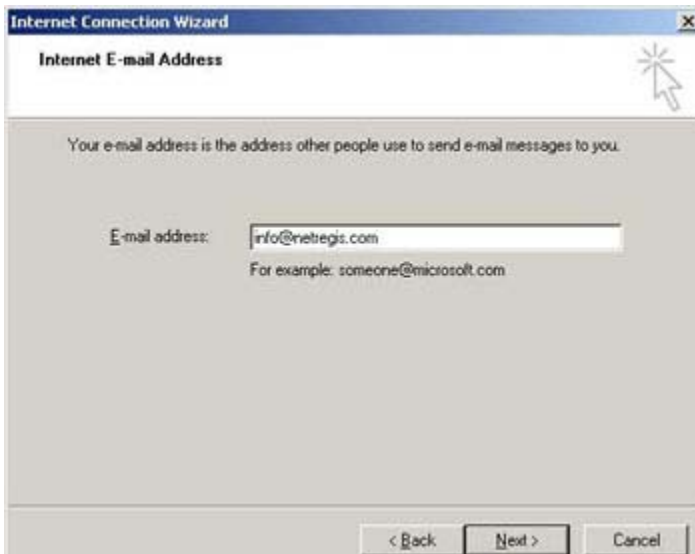
เลือก Tools > Accounts



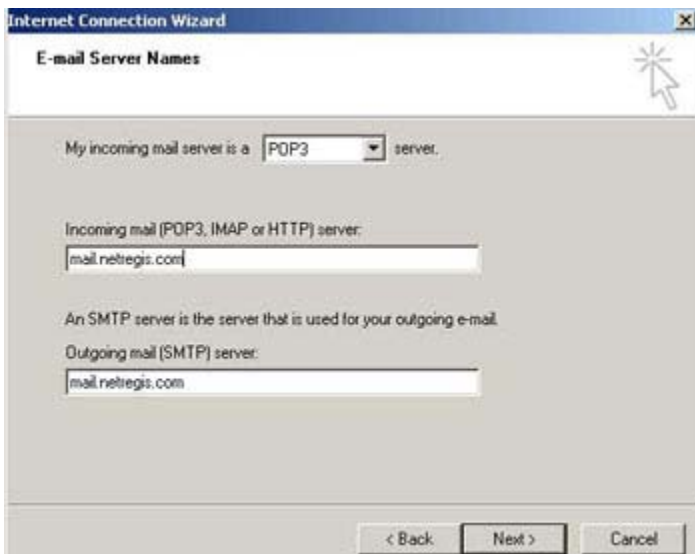
คลิก Tab All > เลือกปุ่ม Add > เลือก Mail



ใส่ชื่อของท่าน

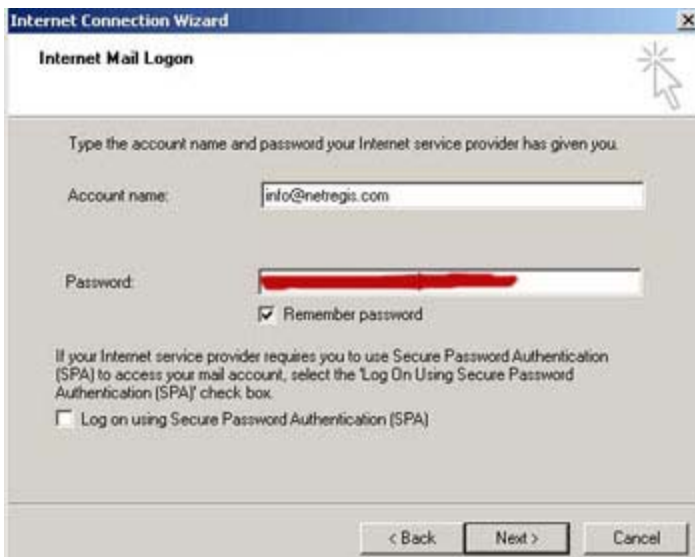


ใส่ชื่อ email ของท่าน

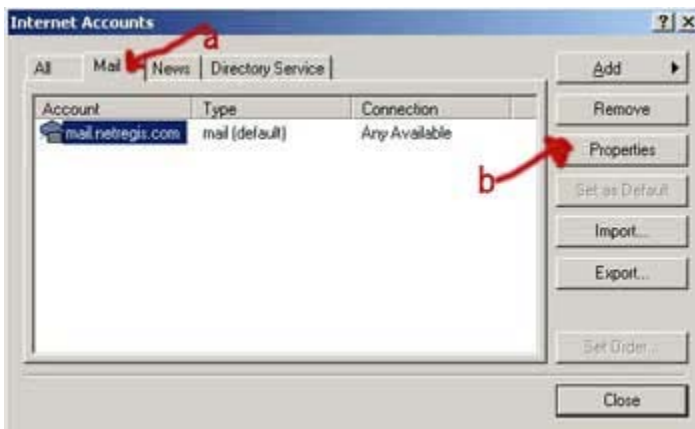


ตรง List Box ให้เลือก POP3 Incoming mail ให้กรอก mail. ชื่อโดเมนของท่าน

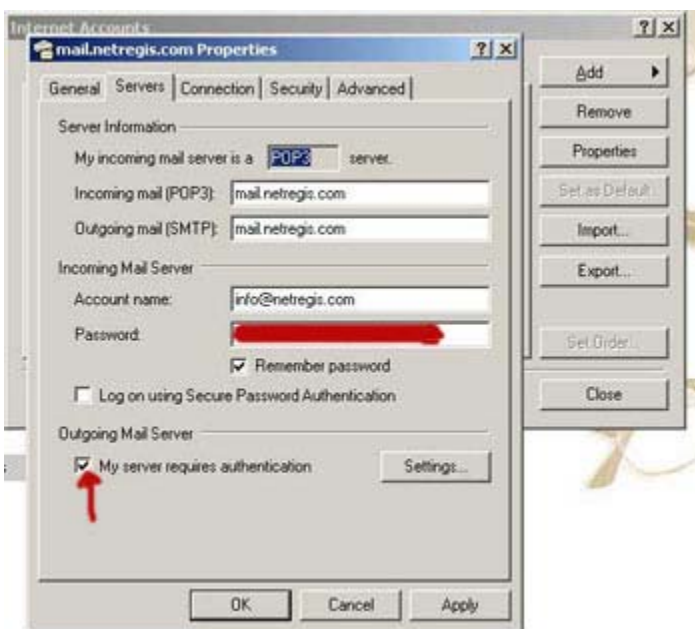
Outgoing mail (SMTP) ให้ใส่ชื่อ Mail Server ในการส่ง Email โดยใช้ให้ตรงกับผู้ให้บริการอินเทอร์เน็ตของท่านที่ใช้อยู่ขณะนี้ เช่นถ้าใช้อินเทอร์เน็ตของ true ให้ใช้ SMTP เป็น mail.trueemail.co.th (รายชื่อ SMTP) หรือถ้าท่านส่งเมลไม่ออก ให้ใช้ SMTP เป็น mail.yourdomainname



ใส่ Username และ Password โดย Username ให้ใส่ชื่อเต็ม เช่น info@netregis.com จากนั้นคลิก Next จะปรากฏหน้าต่างดังรูปข้างล่าง



ให้เลือก Tab Mail และเลือกปุ่ม Properties จะปรากฏหน้าต่างดังรูปข้างล่าง

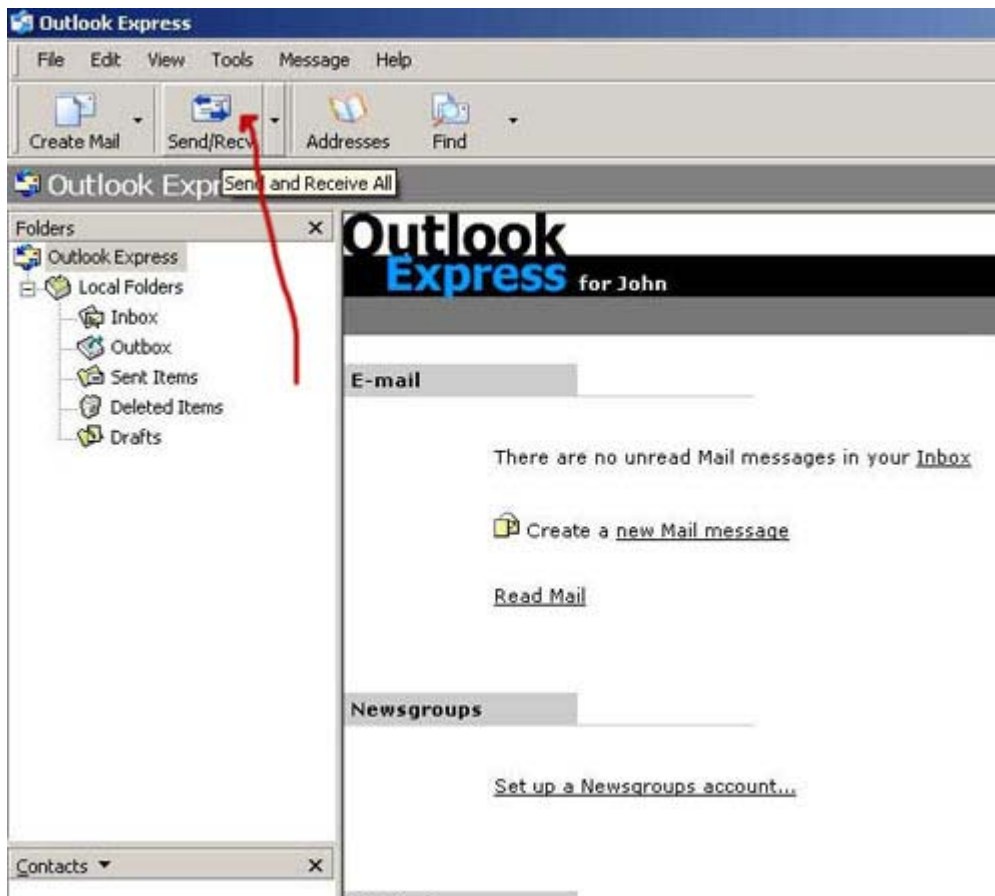


ให้ติ๊กตรง Outgoing Mail Server (My Server requires authentication)

เลือก Tab Advanced ในส่วน



ของDelivery ให้ติ๊กด้วยเมื่อต้องการให้เก็บไฟล์ไว้บน Server หรือถ้าไม่ติดตรงนี้จะทำให้ Outlook ดึงเมลล์ของท่านมาที่เครื่องหมด และให้ติ๊กช่อง Remove from server When delete from 'Deleted Item' เมื่อต้องการลบออกจาก Server ในกล่องลบข้อความ



SMTP Setting

True - mail.trueemail.co.th

TOT - smtp-adsl.totonline.net (ถ้าหากใช้งานไม่ได้ให้ติดต่อไปยังฝ่าย support ของผู้ให้บริการอินเทอร์เน็ต อีกครั้ง เพราะว่าในแต่ละพื้นที่หรือ package การใช้งานอินเทอร์เน็ตของแต่ละบุคคล)

CS Loxinfo - mail.cscoms.com

A-Net - mail.a-net.net.th

Asia Access - bkk1.asiaaccess.net.th

Asia Infonet - classic.asianet.co.th

Data Line Thai - mail.linethai.co.th

FarEast Internet - mail.fareast.net.th

Idea Net - mail.idn.co.th

Infonews - smtp.infonews.co.th

Internet Thailand - mozart.inet.co.th

KSC - ksc.th.com

Loxinfo - mail.loxinfo.co.th

Samart - smtp.samart.co.th

Siam-It Online - mail.siamit.co.th

World Net - mail.wnet.net.th

ค่า SMTP เหล่านี้อาจมีการเปลี่ยนแปลงได้โดย ISP รายนั้นๆ หากค่าข้างต้นนี้ไม่สามารถใช้งานได้

โปรดติดต่อ ISP ที่ใช้บริการอยู่โดยตรง และสามารถติดต่อสอบถามค่า SMTP หรือ Outgoing Mail

กับเจ้าหน้าที่ที่ท่านได้ใช้บริการอินเทอร์เน็ตอยู่ได้เลยค่ะ